

# 平成30年度 学校評価アンケート結果 (保護者)

有効回答数1145

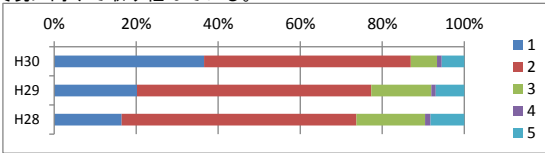
1:よくあてはまる 2:ややあてはまる 3:あまりあてはまらない 4:全くあてはまらない 5:よくわからない

1:よくあてはまる 2:ややあてはまる 3:あまりあてはまらない 4:全くあてはまらない 5:よくわからない

## <全体の様子>

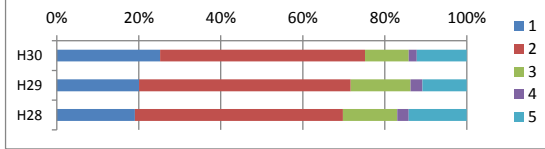
(1) 教育方針等がわかりやすく、その実現に向けて取り組んでいる。

	1	2	3	4	5
H30	37%	50%	6%	1%	6%
H29	20%	57%	15%	1%	7%
H28	16%	57%	17%	1%	8%



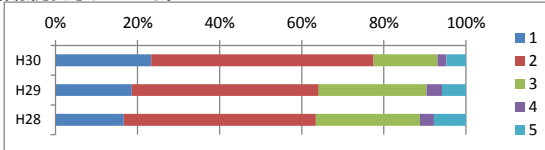
(2) いじめや暴力のない学校づくりに取り組んでいる。

	1	2	3	4	5
H30	25%	50%	11%	2%	12%
H29	20%	52%	15%	3%	11%
H28	19%	51%	13%	3%	14%



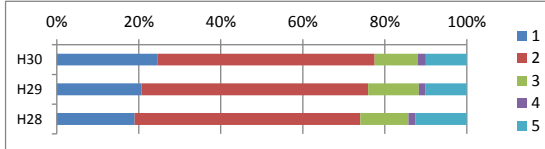
(3) 学校の取組や状況について適切に情報提供されている。

	1	2	3	4	5
H30	23%	54%	16%	2%	5%
H29	19%	46%	26%	4%	6%
H28	17%	47%	25%	3%	8%



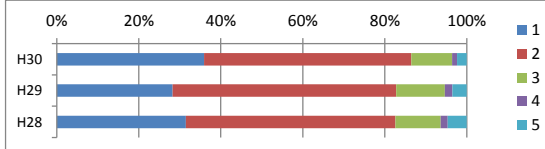
(4) 事故防止に配慮し、安全指導を適切に行っている。

	1	2	3	4	5
H30	25%	53%	11%	2%	10%
H29	21%	55%	12%	2%	10%
H28	19%	55%	12%	2%	13%



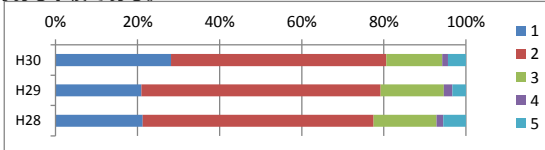
(5) 施設・設備をはじめとする学校生活環境が整っている。

	1	2	3	4	5
H30	36%	51%	10%	1%	2%
H29	28%	55%	12%	2%	4%
H28	31%	51%	11%	2%	5%



(6) 総じて子どもや保護者にとって魅力ある学校である。

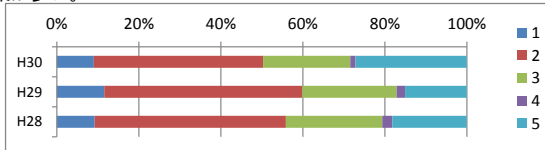
	1	2	3	4	5
H30	28%	52%	14%	1%	4%
H29	21%	58%	15%	2%	3%
H28	21%	56%	15%	2%	6%



## <授業について>

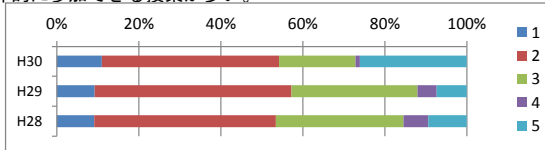
(7) わかりやすく、工夫されている授業が多い。

	1	2	3	4	5
H30	9%	41%	21%	1%	27%
H29	12%	48%	23%	2%	15%
H28	9%	47%	23%	2%	18%



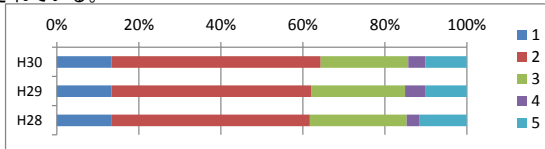
(8) 発言や質問がしやすく、生徒が主体的に参加できる授業が多い。

	1	2	3	4	5
H30	11%	43%	19%	1%	26%
H29	9%	48%	31%	5%	7%
H28	9%	44%	31%	6%	9%



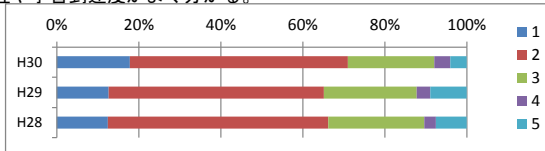
(9) 子どもの能力や努力が適切に評価されている。

	1	2	3	4	5
H30	13%	51%	21%	4%	10%
H29	13%	49%	23%	5%	10%
H28	13%	48%	24%	3%	12%



(10) 通知表などによる子ども成長の過程や学習到達度がよく分かる。

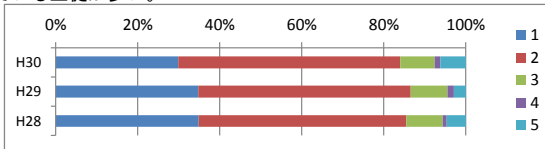
	1	2	3	4	5
H30	18%	53%	21%	4%	4%
H29	13%	52%	23%	3%	9%
H28	12%	54%	23%	3%	7%



## <生徒について>

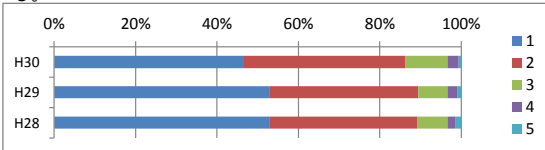
(11) 楽しくいきいきと学校生活を送っている生徒が多い。

	1	2	3	4	5
H30	30%	54%	8%	1%	6%
H29	35%	52%	9%	2%	3%
H28	35%	51%	9%	1%	5%



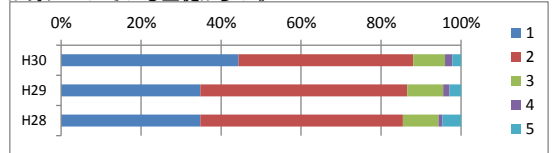
(12) わが子は毎日楽しく学校に通っている。

	1	2	3	4	5
H30	46%	40%	10%	3%	1%
H29	53%	36%	7%	2%	1%
H28	53%	36%	8%	2%	2%



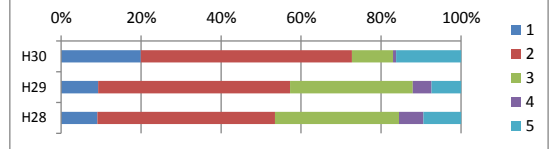
(13) 挨拶や礼儀など、基本的なマナーが身についている生徒が多い。

	1	2	3	4	5
H30	44%	44%	8%	2%	2%
H29	35%	52%	9%	2%	3%
H28	35%	51%	9%	1%	5%



(14) 授業にしっかり取り組んでいる生徒が多い。

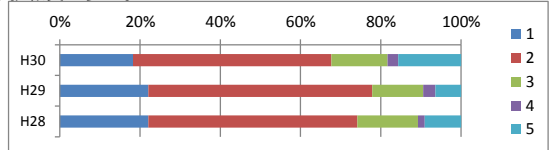
	1	2	3	4	5
H30	20%	53%	10%	1%	16%
H29	9%	48%	31%	5%	7%
H28	9%	44%	31%	6%	9%



## <教職員について>

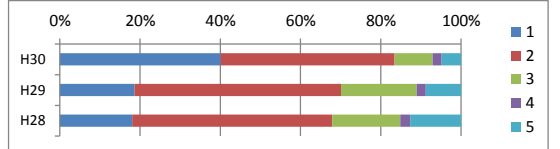
(15) 生徒一人ひとりを大切にしている教職員が多い。

	1	2	3	4	5
H30	18%	49%	14%	3%	16%
H29	22%	56%	13%	3%	6%
H28	22%	52%	15%	2%	9%



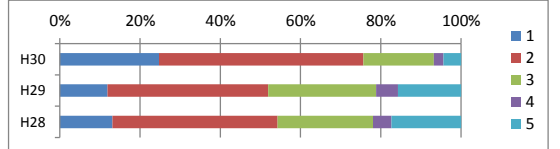
(16) 学級担任は、わが子をよく理解して指導・支援してくれている。

	1	2	3	4	5
H30	40%	43%	9%	2%	5%
H29	19%	51%	19%	2%	9%
H28	18%	50%	17%	2%	13%



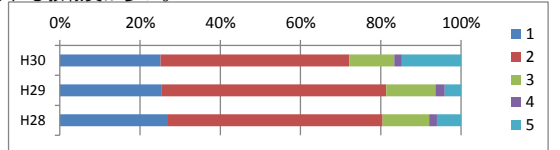
(17) クラスや学年の様子について適切に情報提供されている。

	1	2	3	4	5
H30	25%	51%	18%	2%	4%
H29	12%	40%	27%	5%	16%
H28	13%	41%	24%	5%	17%



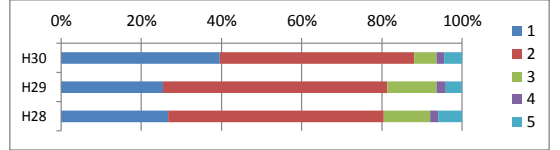
(18) 困ったときに速やかに対応してくれる教職員が多い。

	1	2	3	4	5
H30	25%	47%	11%	2%	15%
H29	25%	56%	12%	2%	4%
H28	27%	54%	12%	2%	6%



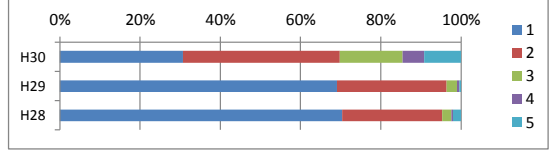
(19) 学校訪問時や電話連絡時にていねいに対応する教職員が多い。

	1	2	3	4	5
H30	40%	48%	6%	2%	4%
H29	25%	56%	12%	2%	4%
H28	27%	54%	12%	2%	6%



(20) 部活動顧問は、わが子をよく理解して指導・支援してくれている。

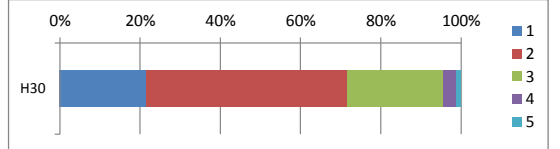
	1	2	3	4	5
H30	31%	39%	16%	5%	9%
H29	69%	27%	3%	1%	0%
H28	70%	25%	2%	0%	2%



## <その他>

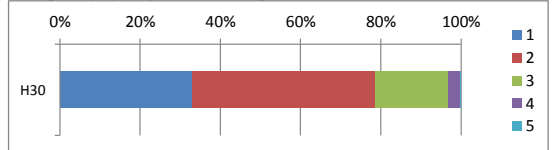
(21) わが子について担任や顧問と情報共有に努めている。

	1	2	3	4	5
H30	22%	50%	24%	3%	1%



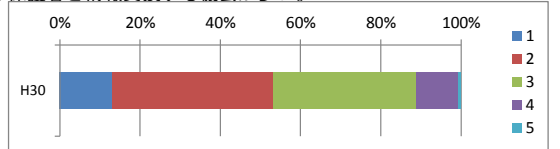
(22) 学校行事や授業参観などにできるだけ参加するようにしている。

	1	2	3	4	5
H30	33%	46%	18%	3%	0%



(23) 学校や子どものことについて他の保護者と情報交換する機会が多い。

	1	2	3	4	5
H30	13%	40%	36%	10%	1%



(24) PTA活動にできるだけ参加するようにしている。

	1	2	3	4	5
H30	11%	26%	47%	15%	1%

