

提出日：5月8日（金）

1年 組 番 氏名

めちから
眼力のレベルアップはしましたか？ RPGでも戦えば戦うほどレベルはアップするもの。何事も経験が大事です。理科でも観察すればするほど眼力のレベルは上がります。自宅でも日頃は見逃しがちなものに注目して観察してみてください。

学習支援デジタルコンテンツ【eboard 植物のつくり①花 全】

生物名 _____

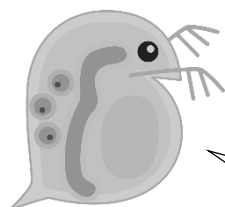
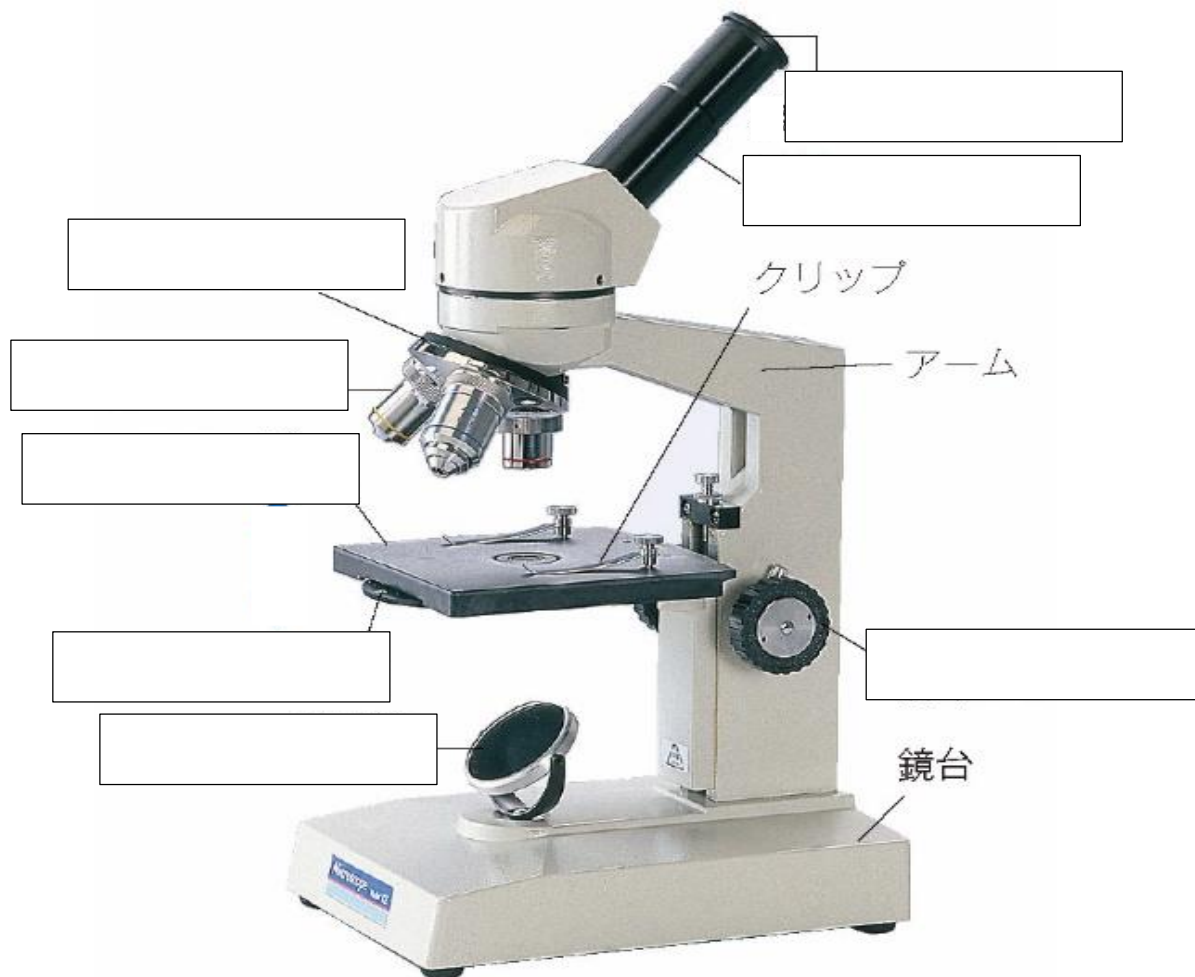
課題Ⅰ：教科書p11の写真の中から小さな生物を1つ選び
右の枠にスケッチしましょう。

※ 枠の大きさに合うサイズでかきましょう。

p11の写真は顕微鏡で見たときのものです。小学校でも習った顕微鏡の使い方を確認しましょう。使い方は小学校とほぼ同じですが、光の調節は反射鏡はんしやきょうだけでなく「しぼり」というものも使います。これは大ききの違う穴がいくつか開いた丸い板で、ステージについています。使う穴の大きさをえることで光の量を調節するものです。それを意識して課題Ⅱに取り組みましょう。

課題Ⅱ：教科書p13を読んで「顕微鏡の使い方」を確認しましょう。

1. 下の図中の□にあてはまる言葉を入れましょう。



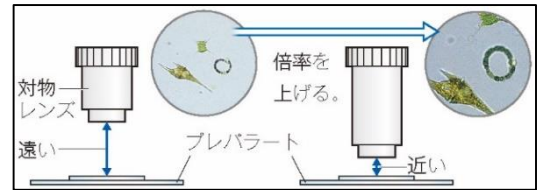
ぜんぶわかったかな？これらの名称を覚えて、それをどうやって操作するかを知ることが顕微鏡マスターへの道だよ！裏面では、その操作方法を知ろう。

ところで、ぼくは誰かわかるかな？ そう、ミジンコ！ では、目は何個あるでしょう？

2. 下の説明文の【 】にあてはまる言葉を選び、または、正しい言葉を書きましょう。

<p>① 視野を明るくする 【 】レンズを最も【 高倍率 ・ 低倍率 】のものにし、視野全体が【 明るく ・ 暗く 】見えるように、【 】と【 】を調節する。</p>	<p>② 対物レンズとプレパラートを近づける 観察物が対物レンズの真下にくるように、【 】をステージにのせ、対物レンズとの間をできるだけ【 近づける ・ 離す 】。</p>
<p>③ ピントを合わせる 調節ねじを ②のときと逆向きに（プレパラートと対物レンズを【 近づける ・ 離す 】方向に）ゆっくり回して、ピントを合わせる。</p>	<p>④ 高倍率にしてくわしく観察する。 高倍率にするときは③の後、【 】を回して高倍率の対物レンズにし、【 】を調節して見やすい明るさにする。</p>

※高倍率にすると、右の図のように観察物は大きく見えるが、見える範囲は【 広く ・ せまく 】なり、視野の明るさは、【 明るく ・ 暗く 】なる。



課題Ⅲ：教科書 p 16～p 20 と小学校での知識をふまえて、アブラナ（菜の花）の花のつくりを確認しましょう。

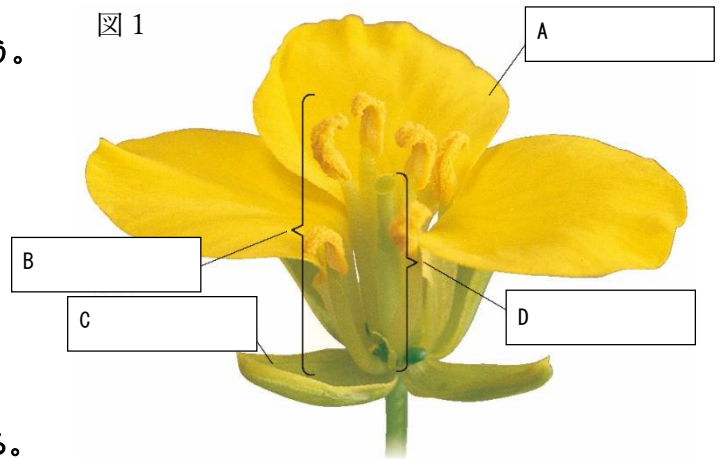
1. 右の図1中の【 】にあてはまる言葉を入れましょう。
ただし、【 A 】は中学校でのよび方を入れましょう。

2. 右の図の A～D を外側から順番に並べると、
【 】 → 【 】 →
→ 【 】 → 【 】 となる。

（言葉で書こう）

花の種類によって、これらの数は違っているが、この順番については共通している。

図1



3. 図2はアブラナの花を拡大したものです。【 】にあてはまる言葉を入れましょう。

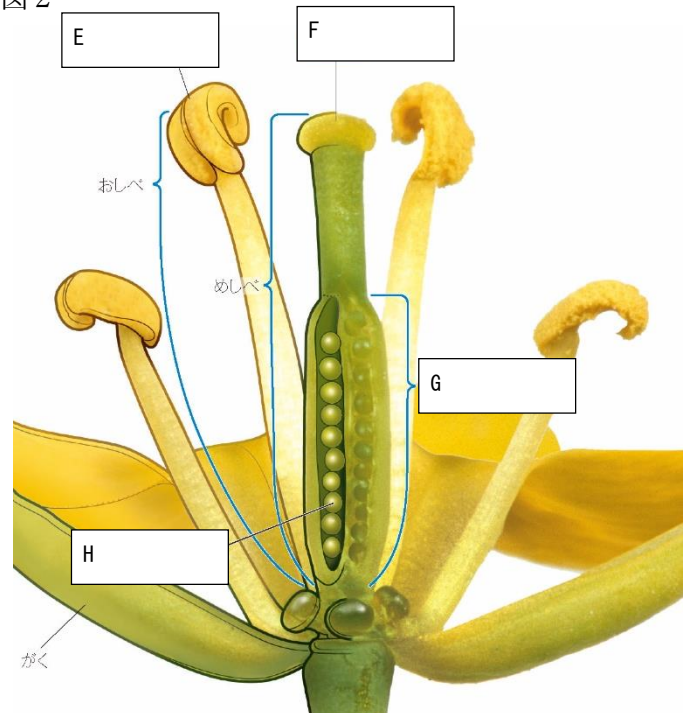
4. 下の文章の【 】にあてはまる言葉を入れましょう。

E 【 】の中には、【 】が入っていて、F 【 】にねばりけがあるため、【 】が F 【 】につきやすくなっている。めしべの根もととのふくらんだ部分の G 【 】は文字通り「子ども部屋」となっているため、G 【 】の中には「子ども」である H 【 】が入っている。

「植物の子ども」ということはこの H 【 】は、やがて芽を出す 【 】になるものということである。そして、それが中に入っているということは、G 【 】は、やがて 【 】となるものということが分かる。

このように H 【 】が G 【 】の中にある植物を 【 】という。

図2



家庭学習を支援しているデジタルコンテンツの紹介

文部科学省のホームページに掲載されている、「中学校における学習支援コンテンツ」の中からいくつかを紹介いたします。様々な形式で学習の支援を行っているので、試しに開いてみてください。

※あくまでも任意であり、これを見なければ課題に取り組めないというものではありません。

〈文科省 HP〉 https://www.mext.go.jp/a_menu/ikusei/gakusyushien/mext_00459.html

おうちで学ぼう！ NHK for School	https://www.nhk.or.jp/school/textbook/
ホントにわかるシリーズ動画 (新興出版社啓林館)	https://www.youtube.com/user/HonwakaMovies
啓林館デジタルコンテンツ集	https://www.shinko-keirin.co.jp/keirinkan/digital/keirin-web/pc/j.html#jrika
e-board	https://www.eboard.jp/list/6/