

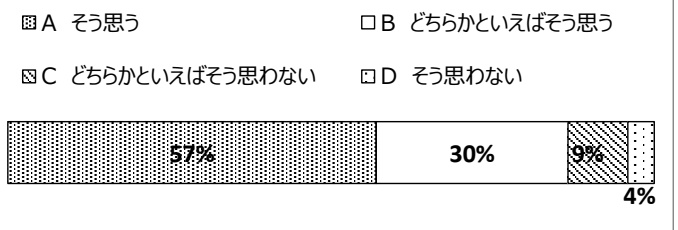
令和元年度 学校評価アンケート（子ども用）集計結果

学校評価部会

1. 学校での出来事について家の人と話をしていますか。

	合計	1年	2年	3年	4年	5年	6年
A そう思う	388	76	73	46	73	62	58
B どちらかといえばそう思う	202	33	20	37	34	38	40
C どちらかといえばそう思わない	63	9	14	10	13	12	5
D そう思わない	28	5	5	3	6	4	5
合計	681	123	112	96	126	116	108

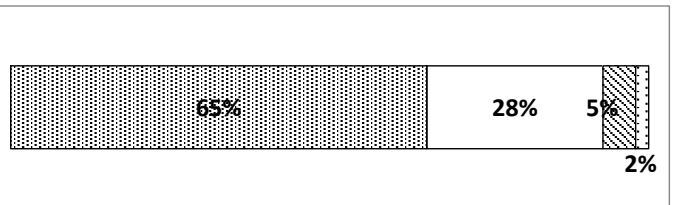
平均	1年	2年	3年	4年	5年	6年
57%	62%	65%	48%	58%	53%	54%
30%	27%	18%	39%	27%	33%	37%
9%	7%	13%	10%	10%	10%	5%
4%	4%	4%	3%	5%	3%	5%



2. 片平小学校は、学校、地域、子どもたちが協力し合いながら作り上げている学校だと思いますか。

	合計	1年	2年	3年	4年	5年	6年
A そう思う	444	92	86	69	78	68	51
B どちらかといえばそう思う	188	17	26	25	44	37	39
C どちらかといえばそう思わない	35	9	0	2	2	7	15
D そう思わない	14	5	0	2	2	4	3
合計	681	123	112	96	126	116	108

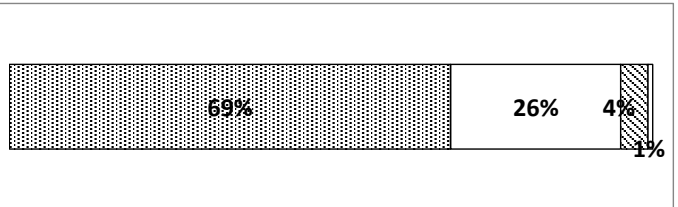
平均	1年	2年	3年	4年	5年	6年
65%	75%	77%	72%	62%	59%	47%
28%	14%	23%	26%	35%	32%	36%
5%	7%	0%	2%	2%	6%	14%
2%	4%	0%	0%	2%	3%	3%



3. 授業の内容は、よく分かりますか。

	合計	1年	2年	3年	4年	5年	6年
A そう思う	467	91	81	70	85	77	63
B どちらかといえばそう思う	180	24	26	24	33	34	39
C どちらかといえばそう思わない	29	7	4	2	6	4	6
D そう思わない	5	1	1	0	2	1	0
合計	681	123	112	96	126	116	108

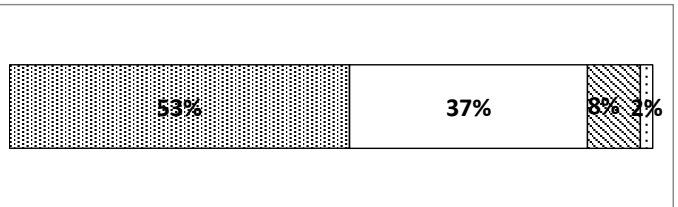
平均	1年	2年	3年	4年	5年	6年
69%	74%	72%	73%	67%	66%	58%
26%	20%	23%	25%	26%	29%	36%
4%	6%	4%	2%	5%	3%	6%
1%	1%	1%	0%	2%	1%	0%



4. あなたは、いろいろな問題を考えようとする力や、話をしっかり聞こうとしたり、わかりやすく話そうとしたりする力がついています

	合計	1年	2年	3年	4年	5年	6年
A そう思う	360	83	66	54	58	49	50
B どちらかといえばそう思う	252	27	40	32	48	56	49
C どちらかといえばそう思わない	56	10	5	9	17	8	7
D そう思わない	13	3	1	1	3	3	2
合計	681	123	112	96	126	116	108

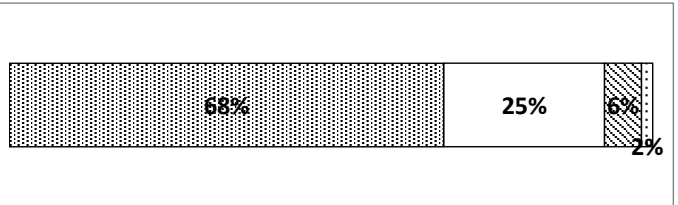
平均	1年	2年	3年	4年	5年	6年
53%	67%	59%	56%	46%	42%	46%
37%	22%	36%	33%	38%	48%	45%
8%	8%	4%	9%	13%	7%	6%
2%	2%	1%	1%	2%	3%	2%



5. 係活動、実行委員活動、委員会活動などで、進んで行動していますか。

	合計	1年	2年	3年	4年	5年	6年
A そう思う	459	91	80	63	79	77	69
B どちらかといえばそう思う	170	19	25	27	39	33	27
C どちらかといえばそう思わない	39	8	5	3	6	6	11
D そう思わない	12	5	1	3	2	0	1
合計	680	123	111	96	126	116	108

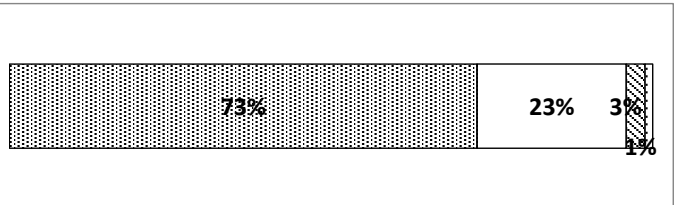
平均	1年	2年	3年	4年	5年	6年
68%	74%	72%	66%	63%	66%	64%
25%	15%	23%	28%	31%	28%	25%
6%	7%	5%	3%	5%	5%	10%
2%	4%	1%	3%	2%	0%	1%



6. 相手のことを大切に思い、仲よく助け合おうとしていますか。

	合計	1年	2年	3年	4年	5年	6年
A そう思う	495	99	86	67	89	84	70
B どちらかといえばそう思う	158	19	23	27	31	28	30
C どちらかといえばそう思わない	20	4	1	2	3	3	7
D そう思わない	8	1	2	0	3	1	1
合計	681	123	112	96	126	116	108

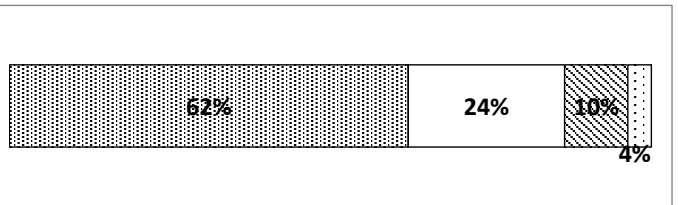
平均	1年	2年	3年	4年	5年	6年
73%	80%	77%	70%	71%	72%	65%
23%	15%	21%	28%	25%	24%	28%
3%	3%	1%	2%	2%	3%	6%
1%	1%	2%	0%	2%	1%	1%



7. 体育の授業、休み時間などとおして、進んで体を動かすことができますか。

	合計	1年	2年	3年	4年	5年	6年
A そう思う	423	94	79	64	79	57	50
B どちらかといえばそう思う	166	21	24	20	34	36	31
C どちらかといえばそう思わない	67	6	8	11	10	14	18
D そう思わない	25	2	1	1	3	9	9
合計	681	123	112	96	126	116	108

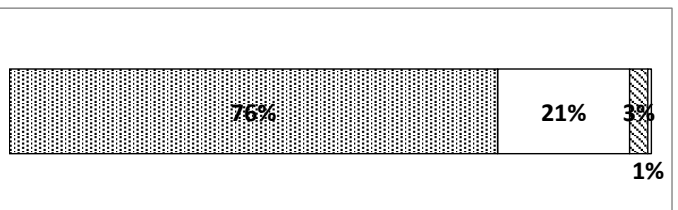
平均	1年	2年	3年	4年	5年	6年
62%	76%	71%	67%	63%	49%	46%
24%	17%	21%	21%	27%	31%	29%
10%	5%	7%	11%	8%	12%	17%
4%	2%	1%	1%	2%	8%	8%



8. 災害が起こった時の過ごし方や登下校の時のマナーについて分かっていますか。

	合計	1年	2年	3年	4年	5年	6年
A そう思う	514	106	93	72	100	73	70
B どちらかといえばそう思う	139	14	16	24	20	34	31
C どちらかといえばそう思わない	19	1	3	0	5	3	7
D そう思わない	4	2	0	0	1	1	0
合計	676	123	112	96	126	111	108

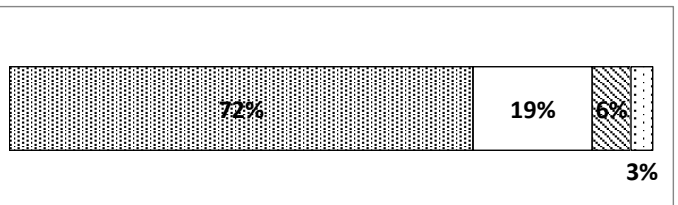
平均	1年	2年	3年	4年	5年	6年
76%	86%	83%	75%	79%	66%	65%
21%	11%	14%	25%	16%	31%	29%
3%	1%	3%	0%	4%	3%	6%
1%	2%	0%	0%	1%	1%	0%



9. 学校は、楽しいですか。

	合計	1年	2年	3年	4年	5年	6年
A そう思う	490	102	90	75	72	84	67
B どちらかといえばそう思う	126	13	19	13	37	21	23
C どちらかといえばそう思わない	41	5	2	4	10	8	12
D そう思わない	23	3	1	4	7	2	6
合計	680	123	112	96	126	115	108

平均	1年	2年	3年	4年	5年	6年
72%	83%	80%	78%	57%	73%	62%
19%	11%	17%	14%	29%	18%	21%
6%	4%	2%	4%	8%	7%	11%
3%	2%	1%	4%	6%	2%	6%



—

—

—

—

—

—