

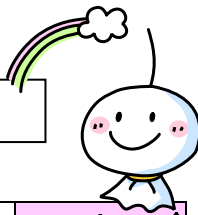
# 第5学年 学年だより

新年度が始まり、2ヶ月が過ぎようとしています。保護者の皆様には、臨時休業中において課題への取り組みや電話連絡などのご協力をありがとうございました。ようやく学校で勉強ができる日々が戻ってきました。子供たちの元気な姿が見られることを担任一同楽しみにしておりました。充実した日々を過ごせるよう、子供たちとともに考えていきます。

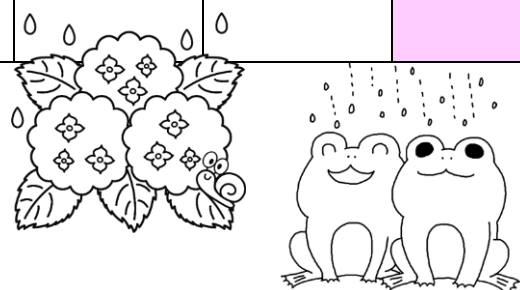
季節の変わり目ですので体調を崩さないよう、ご家庭でも子供の体調管理へのご協力よろしくお願ひいたします。

## 6月の行事予定

生活目標 雨の日のすごしかたをくふうしよう



日	月	火	水	木	金	土
	1 分散登校 給食なし	2 ②	3 ②	4 ②	5 ②	6
7	8 分散登校 給食なし	9 ③	10 ③	11 ④ B日程	12 ④ B日程	13 P運営委員会
14	15 通常登校開始 給食開始	16 ⑥	17 ⑤ 身体計測	18 ⑤ 朝会 個人面談 水曜日程	19 ⑤ 個人面談 水曜日程	20
21	22 ⑤ 視力検査 個人面談 水曜日程	23 ⑤ たいらタイム 個人面談 水曜日程	24 ⑤ 個人面談 水曜日程	25 ⑤ 朝会 個人面談 水曜日程	26 ⑥ たいらタイム 避難訓練	27
28	29 ⑥	30 ⑥ たいらタイム				



## 学習予定

- 国語…… なまえつけてよ  
きいて、きいて、きいてみよう  
見立てる  
言葉の意味が分かること
- 社会…… 日本の国土と世界の国々  
日本の気候と地形の特色  
自然条件と人々の暮らし  
米作りのさかんな地域
- 算数…… 整数と小数 体積  
2つの量の変わり方  
小数のかけ算  
合同と三角形、四角形
- 理科…… 天気の変化 植物の発芽と成長  
魚のたんじょう
- 図工…… 絵の具スケッチ
- 体育…… 鉄棒運動 リレー  
多様な動きをつくる運動
- 家庭科… 家庭科を学ぼう
- 外国語… いろいろなものを数えよう
- 道徳…… 自然と共に
- 総合…… 環境について考えよう

### <7月の主な予定>

- 1 (水) 市制記念日  
→通常登校 (給食有)
- 3 (金) 委員会活動

## 引き落としのお願い

給食費	370円
PTA会費 (世帯)	300円
PTA会費 (個人)	50円
教材費	2000円
振興センター	460円
情報配信システム費	100円
校納金手数料	100円
<hr/>	
合計	3380円
(弟妹がいる家庭)	3080円

6月22日(月)に6月分を引き落とします。残高の確認をお願いします。

## 裁縫道具注文について

家庭科で使用する裁縫道具の注文封筒を6月1日(月)に配付しております。申し込む方は個人面談の時に直接担任に申込封筒を渡してください。

**締め切りは6月26日(金)です。**

練習布につきましては授業で使用するため教材費で一括購入いたします。