

同じ部分と意味

○同じ部分をもつ漢字は意味の上でつながりがある場合があります。

イ

(ぎょうにんべん) 「行く」や「道」などの意味を表す漢字に使われます。

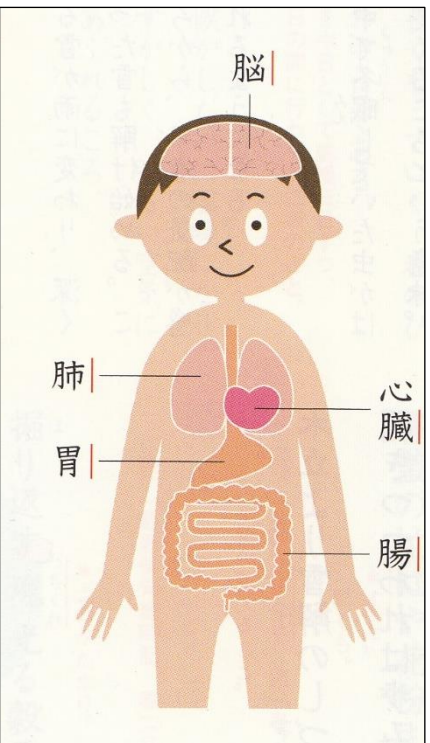
線のか所を意識し、声に出して読もう。

- ・役所と駅の間を徒歩で往復する。
- ・母は恩人を招待し、得意料理をふるまった。
- ・裁判官は、法律にもとづいて判断する。

「行く」や「道」に関連する言葉が表れていますか。中には「どうして」というものもあるかも。不思議に感じたら辞書で字の成り立ちを調べてみるといいですね。

月

(にくづき) もとは「肉」で、体に関係のある漢字に使われます。



他にもこんな字があります。

学校では習わない漢字もありますが、読み方を想像してみてください。(答えはどこかに)

- 腹
- 肝
- 肌
- 腕
- 脚
- 腰

「期」は同じ形ですが、「つき」を意味するのでこの仲間ではありません。

「服」も同じ形ですが、「ふね」を意味するので、この仲間ではありません。

こい    つき    ぶね    けい    けん    けん    けい    けん    けん    けん

調べて書こう

○次の部分をもつ漢字を集め、部分が表す意味を考えましょう。

一 (うかんむり)


部分が表す意味


二 (てへん)


部分が表す意味


三 (りっしんべん)


部分が表す意味


四 (りっとう)


部分が表す意味