

# レッツスタート!!理科

3年 組 番 名前



## 問題①

きょうざい園の畑には、なにがうえられているでしょう？

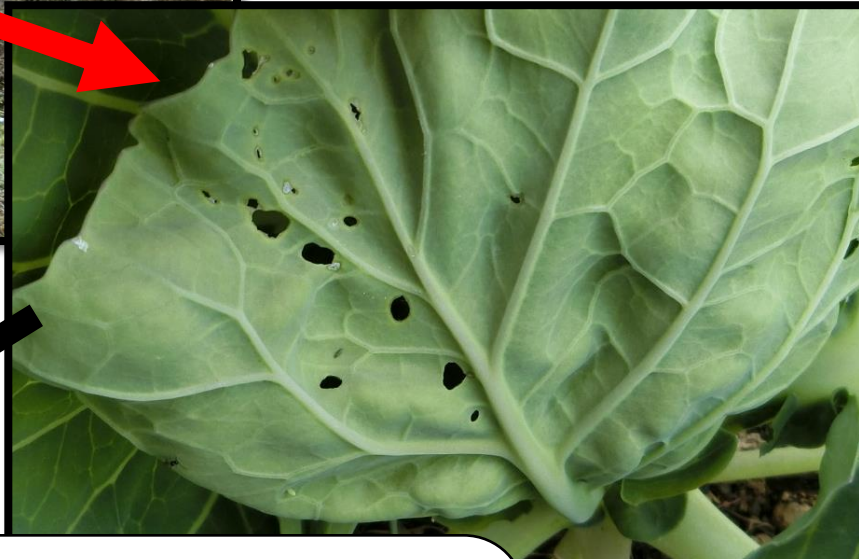
- A トマト      B ピーマン      C キャベツ

こたえ(                      )

## 問題② 写真の○の中にはなにがいるでしょう。

- A モンシロチョウ      B ウサギ      C オタマジャクシ

こたえ(                      )

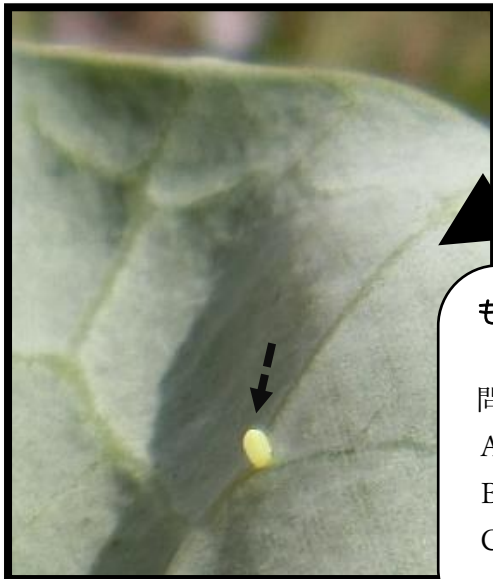


あれれっ？ <sup>は</sup>葉にあなが  
あいているな…  
どうしてだろう??

問題③ どうして <sup>は</sup>葉にあなが  
あいているのでしょうか。

- A 大じ先生が食べた  
B アオムシが食べた  
C だれかがいたずらした

こたえ(                      )



もーっとよく見ると… ん？ 黄色いこれはなんだろう？

問題④ 葉のうらにある黄色いものなんだろう。

- A モンシロチョウのタマゴ  
B 小さい虫  
C たまたまついていたゴミ

こたえ(                      )

**ぜんぶで 4もん！こたえは、わかったかな？**

**さいごに、みんなにスペシャル問題だ！**

☆スペシャル☆

どうして、モンシロチョウはキャベツの葉にタマゴをう  
むのだろう？じぶんの考えをかこう！