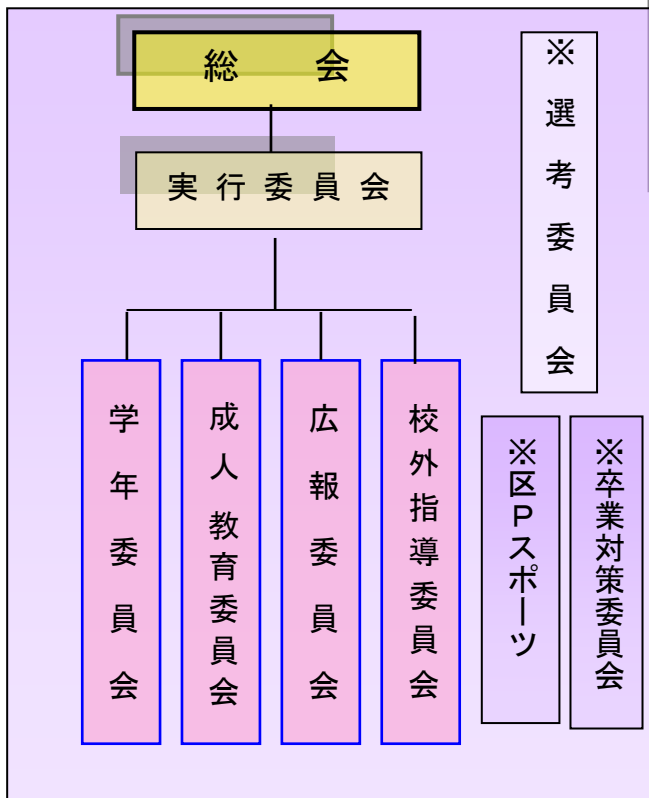


P T A

◇組織



総会

- ・全会員をもって構成され、最高の議決機関で毎年二回開催されます。
- ・事業報告、役員・会計監査の選出、規約の改正など重要案件の審議承認を行います。

実行委員会

- ・総会に次ぐ議決及び執行機関で毎月一回開催されます。
- ・学校長、役員、各委員会の正副委員長で構成されます。
- ・本会の運営について審議します。

サポーター制度について

- ・各委員会に所属しない全てのPTA会員はサポーターとしてPTA活動に年1回程度参加協力する。

◇サポーター制度

<運動会>

朝の準備、自転車整理、禁酒・禁煙の呼びかけ、ゴミの収集、後片付けなど。主に当日のお手伝いです。

<水周りのお掃除>

校舎各階の手洗い場・トイレの掃除
本年度は、夏休み最終日を予定しています。

<祭礼パトロール>

各町内の盆踊り終了後、まだ帰らない子どもたちに注意を促して頂くお手伝いです。

※ 予定時間 PM8:30~9:00

<防犯パトロール>

児童の登下校時の安全を見守って頂くお仕事です。但し、緊急の場合は電話連絡等でパトロールをお願いすることがあります。また、自転車に防犯ステッカーを取り付けて頂きます。

<あいさつ運動>

毎月1回(第1水曜日)の朝8:00から30分程、門と東門にたつて子どもたちに「おはよう」の声掛けをします。

<子ども110番あいさつ回り>

子どもたちと教職員と一緒に、各町内「子ども110番」のステッカーを貼らせて頂いているお宅・お店に、引き続き「よろしくお願ひします」のごあいさつをして回ります。



お父さん お母さんと一緒に

夏休み親子工作教室



運動会サポーター
子どもたちが一生けん命がんばっている運動会の成功のために、私たちも応援します。